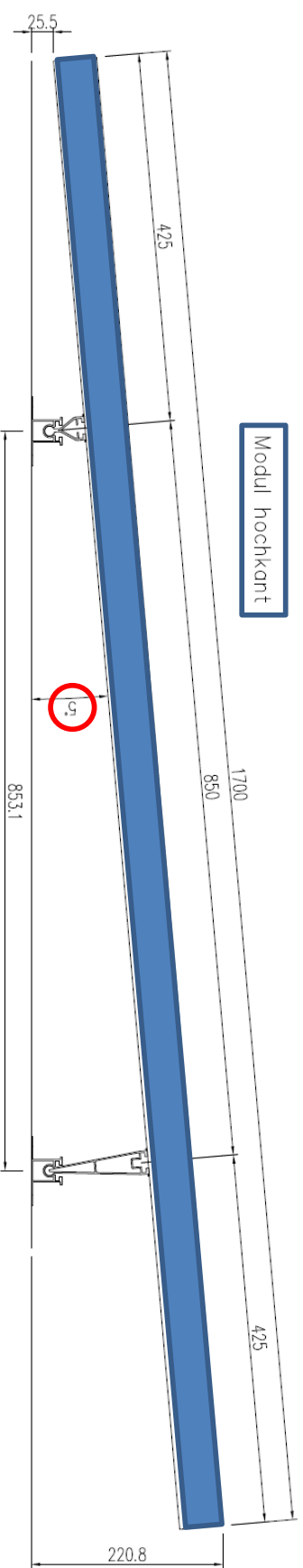
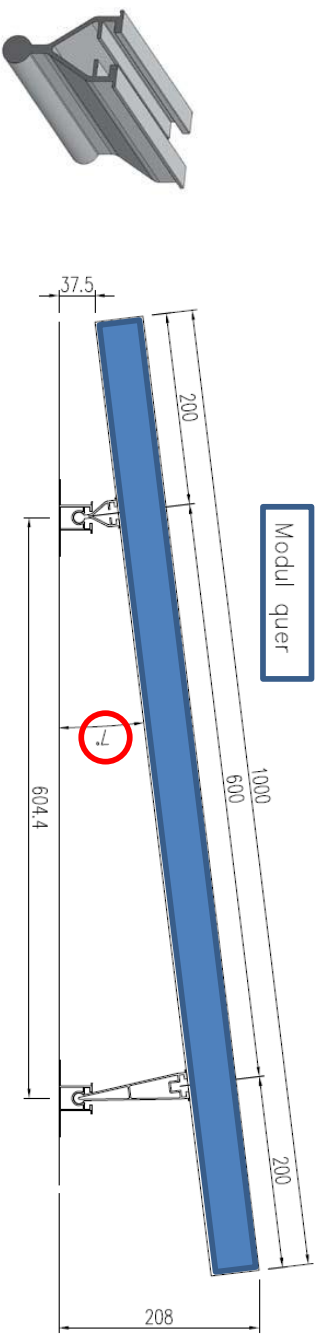


ALUMERO AS 2.1

Leichtaufständerung Trapezblechbrücke Plus

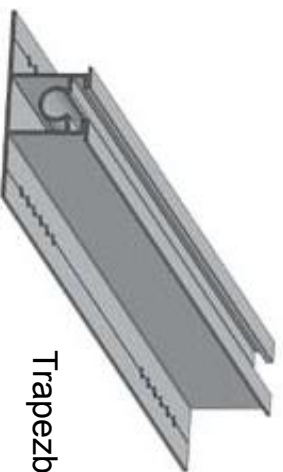


Modul hochkant

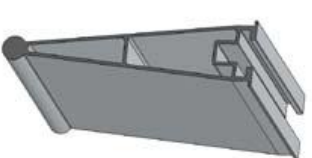


Modul quer

Vorderteil Plus



Trapezblechbrücke Plus

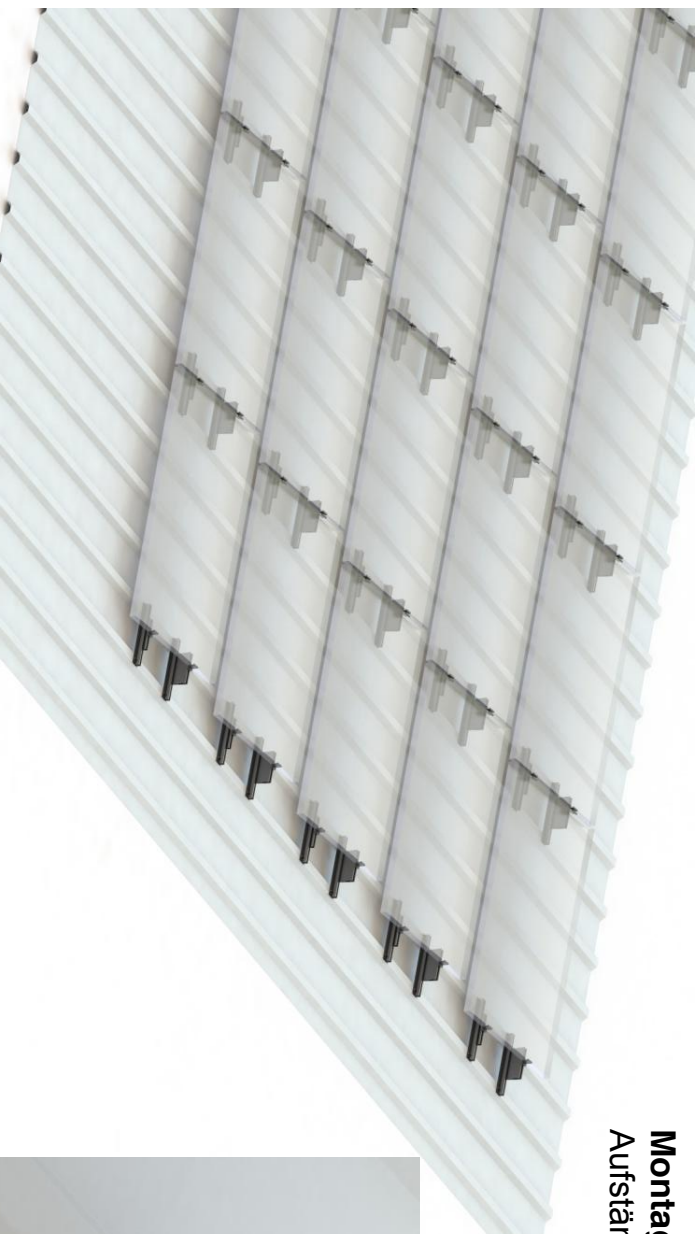


Hinterteil Plus



ALUMERO AS 2.1

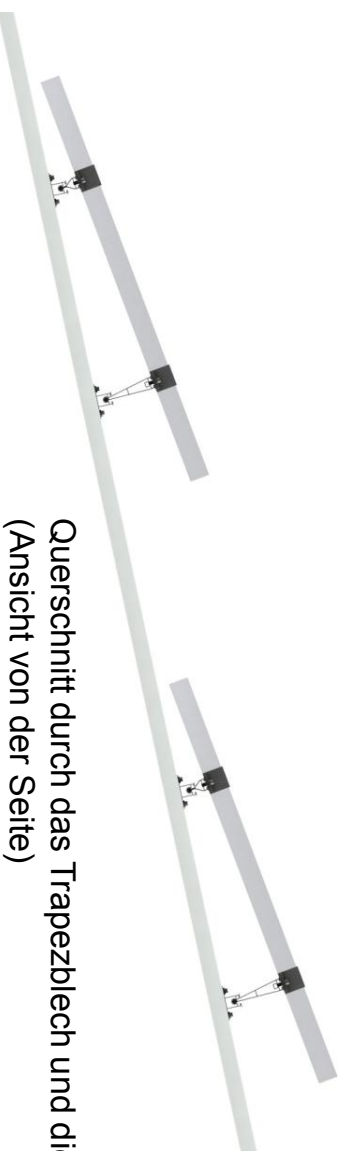
Leichtaufständerung Trapezblechbrücke Plus



Montage Variante 1 : Module horizontal
Aufständerung der Module um 7°



**Trapezblechbrücke Plus,
Hinterteil Plus, Sicherungsset Plus**



Querschnitt durch das Trapezblech und die PV-Anlage
(Ansicht von der Seite)



ALUMERO AS 2.1

Leichtaufständerung Trapezblechbrücke Plus



Montage Variante 2: Module vertikal
Aufständerung der Module um 5°



**Trapezblechbrücke Plus,
Hinterteil Plus, Sicherungsset Plus**



Querschnitt durch das Trapezblech und die PV-Anlage
(Ansicht von der Seite)

